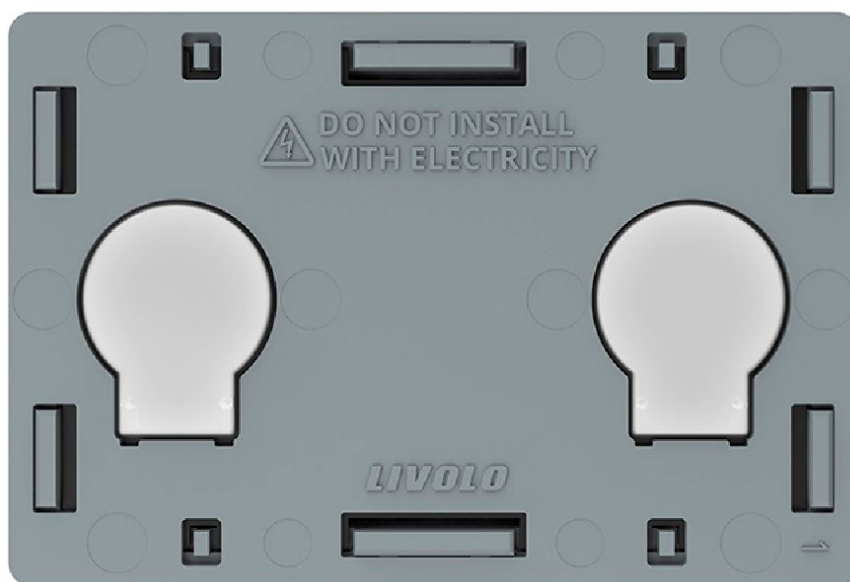


## Manual del usuario

Módulo interruptor táctil doble Livolo – estándar italiano

**C9-VL-FC2-3G**



### Características técnicas

Módulo de doble interruptor con toque de encendido / apagado - con LED azul - cuando el interruptor está apagado y rojo - cuando el interruptor está encendido, fácil de usar en la oscuridad, resistente a arañazos, humedad, siempre se verá impecable. Adecuado para el hogar, oficinas, restaurantes, hoteles, salas de conferencias.

Tamaño del módulo: 65 x 39,5 x 25 mm

Consumo propio: menos de 0,1 mW

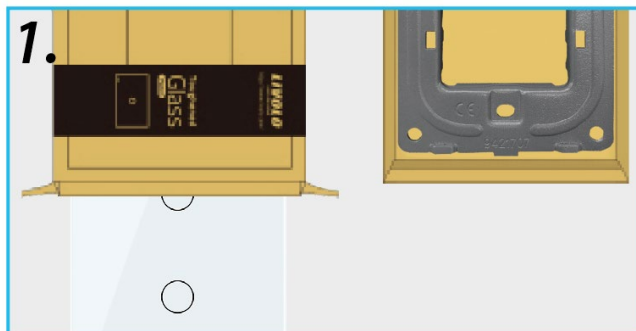
Tensión máxima: 250 V

Corriente máxima: 5A

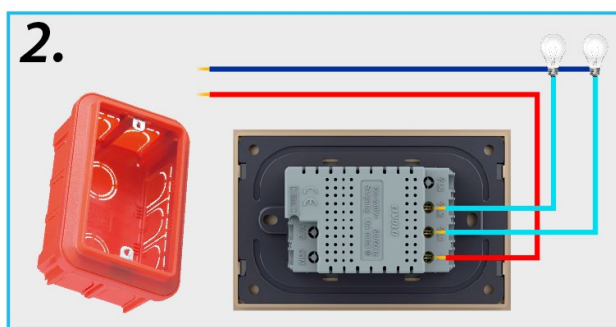
Entorno operativo: 30-70 grados Celsius, menos del 95% HR

## Diagrama de instalación

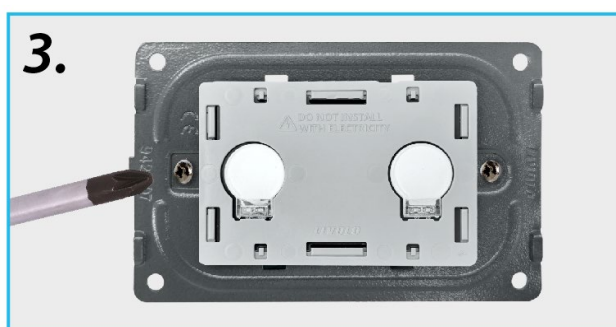
1. Abra la caja y retire los productos del interior.



2. Conecte los cables de acuerdo con el boceto de instalación y apriete los tornillos.



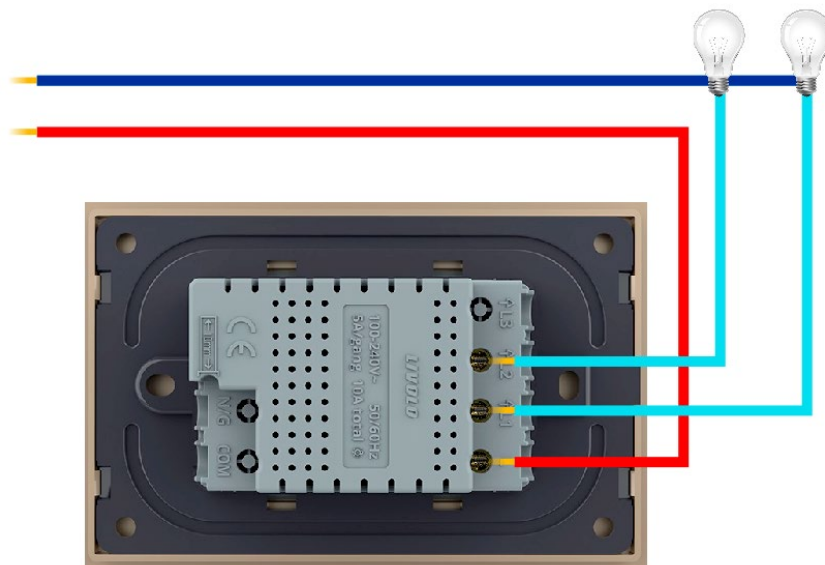
3. Use 2 tornillos para fijar el soporte.




4. Coloque el panel y conéctelo a la electricidad.



## Diagrama eléctrico



 N – Cable Neutro

 L – Cable Fase