

Manual del usuario

El interruptor triple táctil Livolo con Protocolo ZigBee estándar italiano

VL-FC3Z-3G-11



Características técnicas:

Interruptor triple hecho de vidrio LIVOLO, protocolo ZigBee con encendido/apagado táctil, con LED azul – cuando el interruptor está apagado, y rojo – cuando el interruptor está encendido. Es fácil de usar en la oscuridad, resistente a arañazos, humedad, siempre se verá impecable. Adecuado para el hogar, oficinas, restaurantes, salas de conferencias, hoteles de lujo. Se instala en cajas modulares de 3 módulos, con los tornillos incluidos en la caja de cada producto, la distancia entre los tornillos de 85 mm. Los interruptores escalera/cabeza cruzada de Livolo después de la instalación necesitan de sincronización para funcionar correctamente.

Material del panel: Cristal de vidrio resistente al calor

Tamaño: 119 x 78 mm

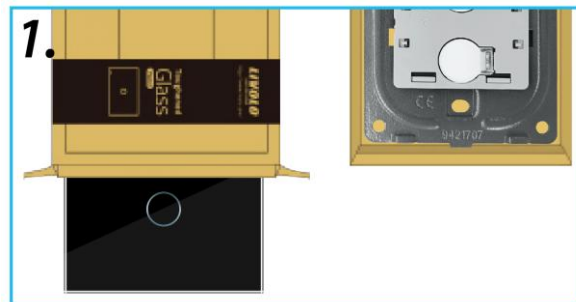
Tensión máxima: 250 V

Corriente máxima: 5 A

Consumo propio: menos de 0,1 mW

Diagrama de instalación

1. Abra la caja y retire los productos del interior.



2. Conecte los cables de acuerdo con el diagrama de instalación y apriete los tornillos.



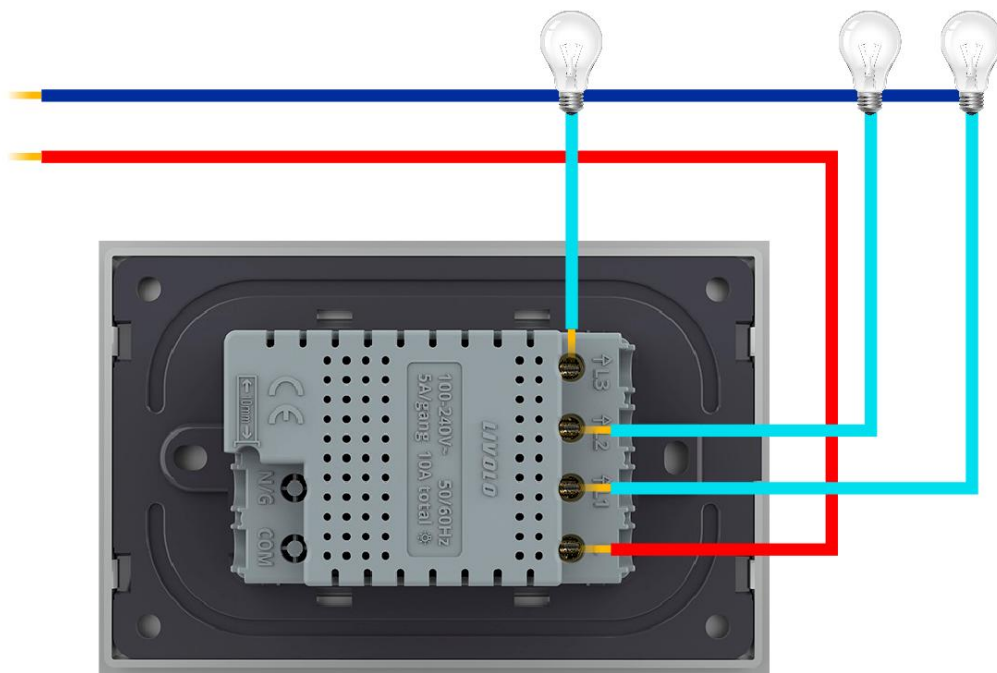
3. Use 2 tornillos para fijar el soporte.





4. Coloque el panel y conéctelo a la electricidad.



Diagrama eléctrico



 N – Cable Neutro

 L – Cable Fase

Sincronización de conmutadores ZigBee con ZigBee Hub

Escanee el código QR para descargar la aplicación móvil LIVOLO.



Android

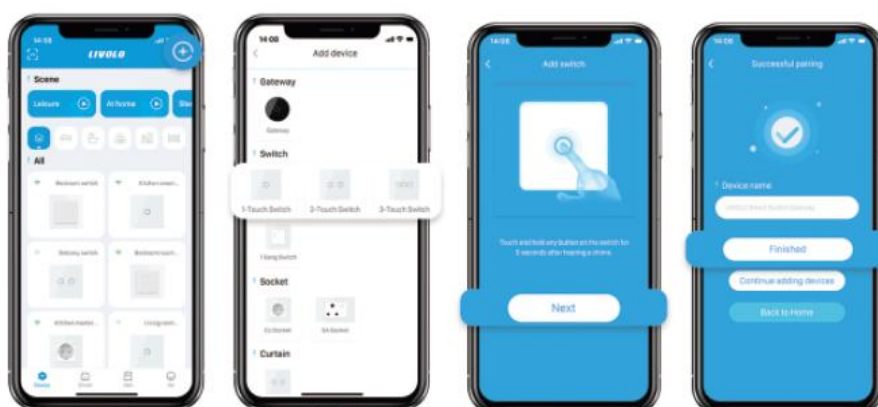


iOS

Paso 1 - Primero verifique la Configuración del ZigBee Hub, consultando su manual de usuario.

Paso 2 - Abra la aplicación Livolo y luego haga clic en el icono "Dispositivo", luego haga clic en "+" en la parte superior derecha de la aplicación. Luego elija "Touch Switch", para el simple, el doble o el triple.

Paso 3 - Mantenga presionado el botón del interruptor durante 5 segundos hasta que se escuche un pitido. El indicador LED del interruptor alternará rojo y azul. Haga clic en el botón "Siguiente", espere hasta que finalice la sincronización con la aplicación, luego cambie el nombre del dispositivo y haga clic en "Terminado".



Instrucciones para cancelar la sincronización

Para cancelar la sincronización con la aplicación, mantenga pulsado el botón del interruptor durante 10 segundos. Después de 5 segundos escuchará el sonido de "Beep" hasta 10 segundos escuchará el sonido de "Beep" nuevamente y la sincronización se cancelará, el indicador Led parpadea cada 3 segundos.

Mantenga presionado el botón del interruptor durante 5 segundos, escuchará el sonido de "Beep" y el LED alternará rojo y azul. Después de soltar el botón, el indicador LED parpadeará en rojo y azul para conectarse al Zigbee Hub y entrar en el modo de sincronización cabeza escalera.

Mantenga presionado el botón del interruptor durante 10 segundos, el primer sonido "Beep" será después de 5 segundos, hasta 10 segundos escuchará el sonido "Beep" para cancelar la sincronización. Si presiona el botón del interruptor durante 13 segundos, detendrá la cancelación de la sincronización. Después de la configuración con éxito, se encenderá el indicador LED.

Si el interruptor no funciona correctamente, corte la corriente eléctrica durante 1 minuto y luego reinicie la fuente de alimentación.