

Manual del usuario

Doble interruptor táctil con Protocolo ZigBee

Livolo – estándar italiano

VL-FC2Z-3G-11



Características técnicas

Interruptor táctil, encendido / apagado - con LED azul - cuando el interruptor está apagado y rojo - cuando el interruptor está encendido, fácil de usar en la oscuridad, resistente a los arañazos, la humedad, siempre se verá impecable.

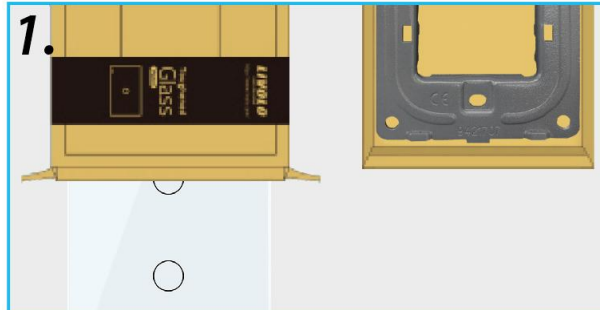
Adecuado para el hogar, oficinas, restaurantes, salas de conferencias, hoteles de lujo.

Material del panel: Cristal de vidrio resistente al calor

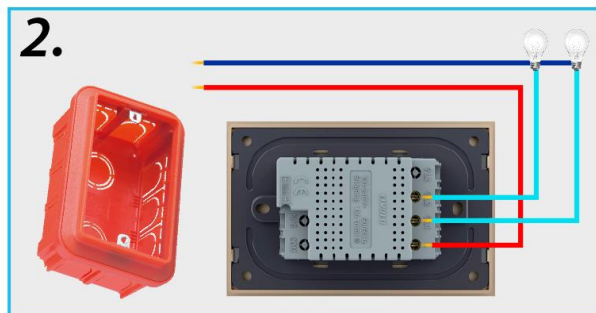
Tamaño: 119 x 78 mm

Diagrama de instalación

1. Abra la caja y retire los productos del interior.



2. Conecte los cables de acuerdo con el diagrama de instalación y apriete los tornillos.



3. Use 2 tornillos para fijar el soporte.



4. Coloque el panel y conéctelo a la electricidad.



Dimensiones

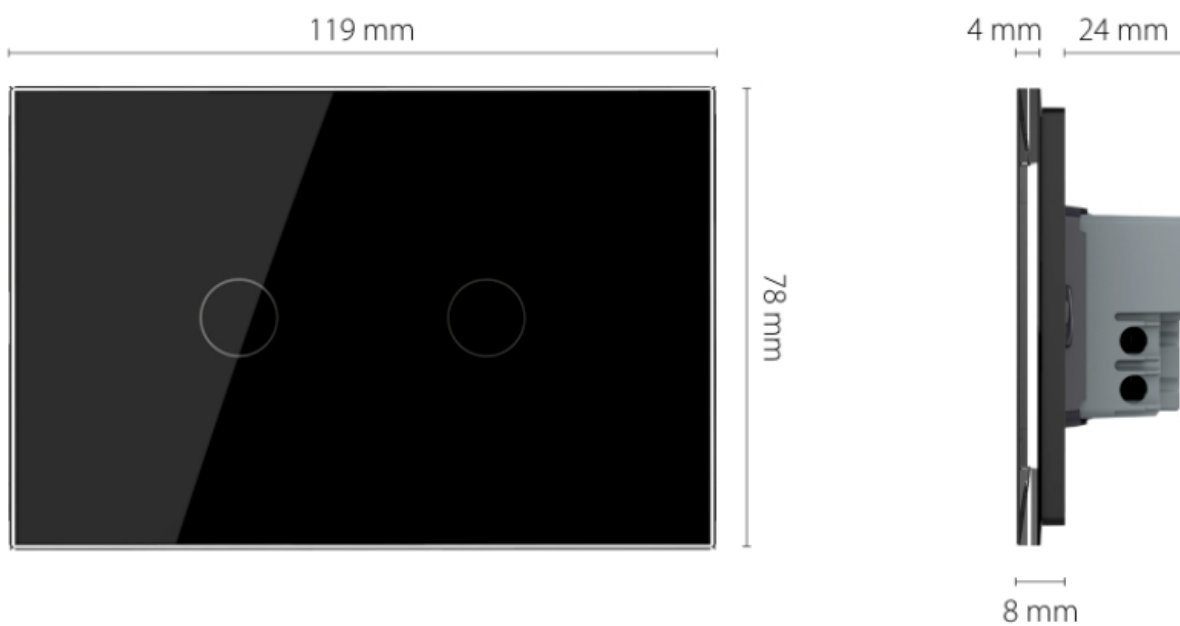
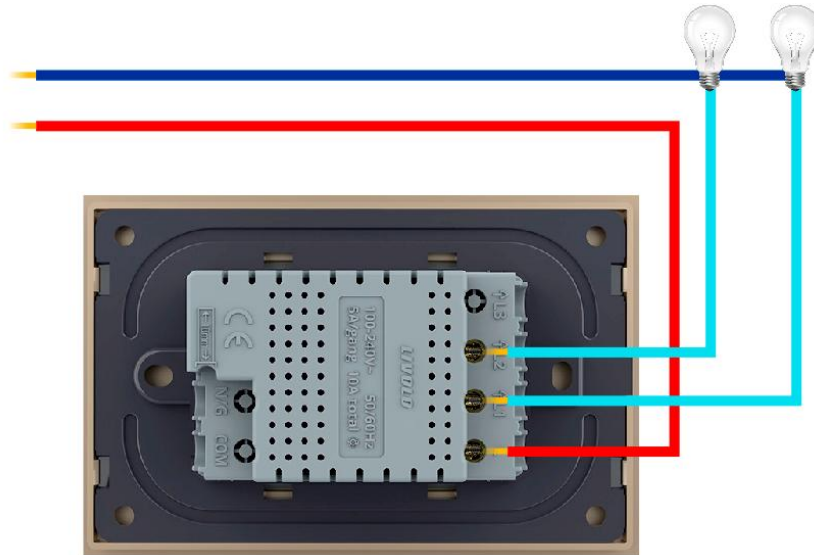



Diagrama eléctrico



 N – Cable Neutro

 L – Cable Fase

La sincronización de los interruptores ZigBee con ZigBee Hub

Escanee el código QR para descargar la aplicación móvil LIVOLO.



Android



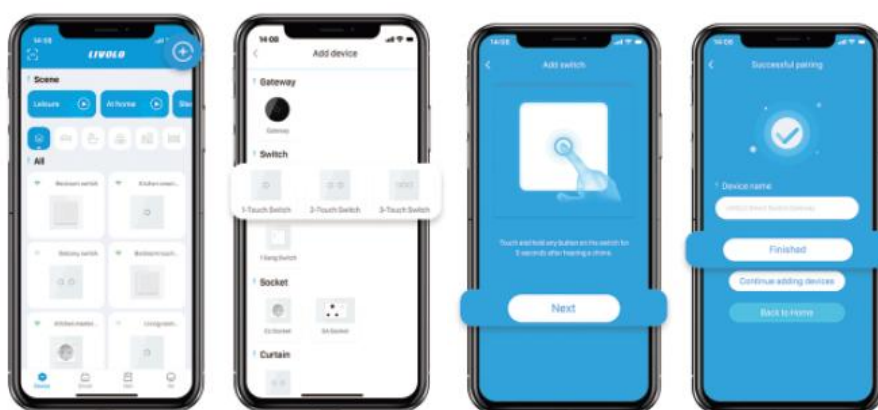
iOS

Paso 1 - Primero compruebe la configuración del ZigBee Hub, consultando su manual de usuario.

Paso 2 - Abra la aplicación Livolo y luego haga clic en el icono "Dispositivo", luego haga clic en "+" en la parte superior derecha de la aplicación.

Luego elija "Touch Switch", para el simple, doble o triple.

Paso 3 - Mantenga presionado el botón del interruptor durante 5 segundos hasta que se escuche un pitido. El indicador LED del interruptor alternará rojo y azul. Haga clic en el botón "Siguiente", espere hasta que finalice la sincronización con la aplicación, luego cambie el nombre del dispositivo y haga clic en "Terminado".



Instrucciones para cancelar la sincronización

Para cancelar la sincronización con la aplicación, mantenga pulsado el botón del interruptor durante 10 segundos. Después de 5 segundos escuchará el sonido de "Beep" hasta 10 segundos escuchará el sonido de "Beep" nuevamente y la sincronización se cancelará, el indicador Led parpadea cada 3 segundos. Mantenga presionado el botón del interruptor durante 5 segundos, escuchará el sonido de "Beep" y el LED alternará rojo y azul. Después de soltar el botón, el indicador LED parpadeará en rojo y azul para conectarse al Zigbee Hub y entrar en el modo de sincronización cabeza-escalera. Mantenga presionado el botón del interruptor durante 10 segundos, el primer sonido "Beep" será después de 5 segundos, hasta 10 segundos escuchará el sonido "Beep" para cancelar la sincronización.



Si presiona el botón del interruptor durante 13 segundos, detendrá la cancelación de la sincronización. Después de la configuración con éxito, se encenderá el indicador LED. Si el interruptor no funciona correctamente, detenga la corriente eléctrica durante 1 minuto y luego reinicie la fuente de alimentación.