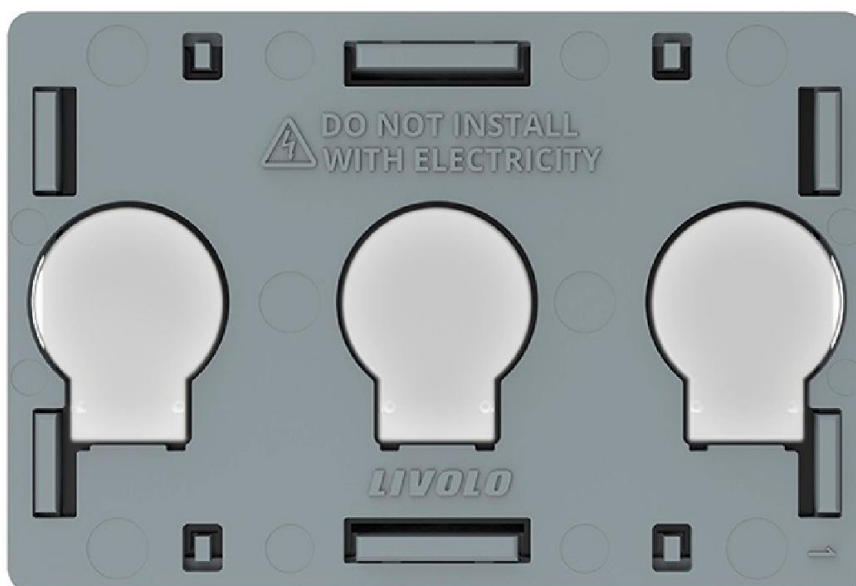


Manual del usuario

Módulo de triple interruptor
táctil Livolo – estándar italiano

C9-VL-FC3-3G



Características técnicas:

Módulo de triple interruptor con encendido/apagado táctil - con LED azul - cuando el interruptor está apagado y rojo - cuando el interruptor está encendido, fácil de usar en la oscuridad, resistente a arañazos, humedad, siempre se verá impecable. Adecuado para el hogar, oficinas, restaurantes, hoteles, salas de conferencias.

Tamaño del módulo: 65 x 39,5 x 25 mm

Consumo propio: menos de 0,1 mW

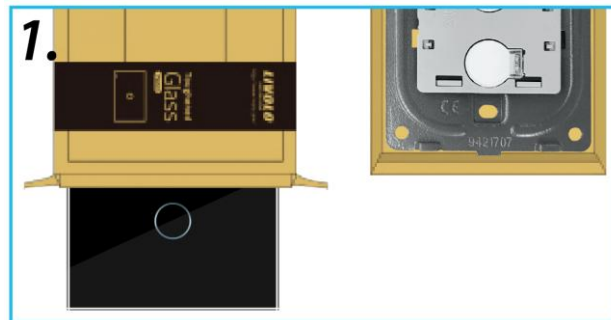
Tensión máxima: 250 V

Corriente máxima: 5A

Entorno operativo: 30-70 grados Celsius, menos del 95% HR

Diagrama de instalación

1. Abra la caja y retire los productos del interior.



2. Conecte los cables de acuerdo con el boceto de instalación y apriete los tornillos.



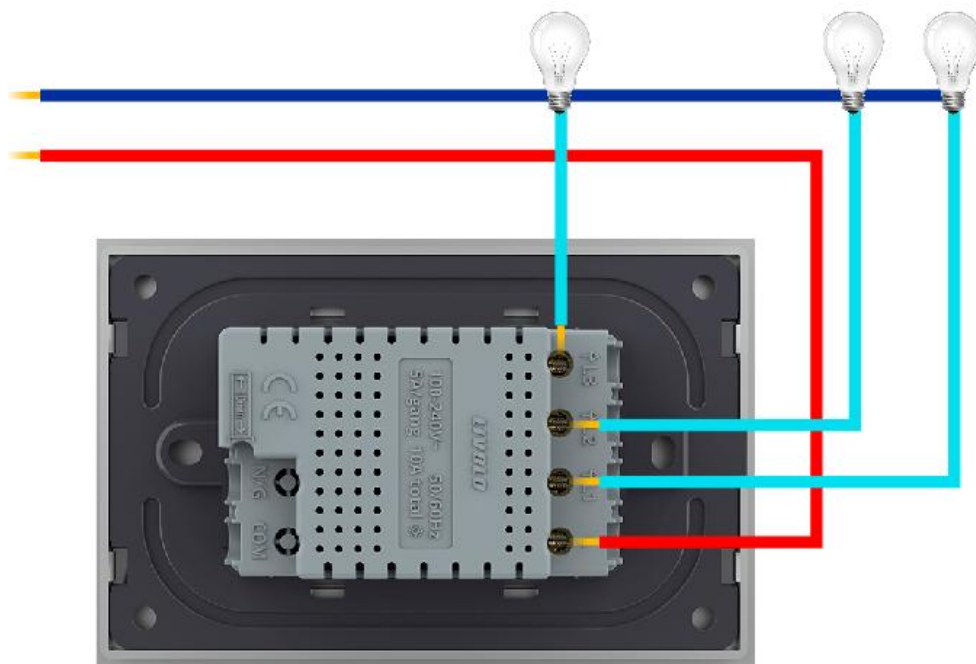
3. Use 2 tornillos para fijar el soporte.





4. Coloque el panel y conéctelo a la electricidad.



Diagrama eléctrico



 N – Cable Neutro

 L – Cable Fase