

Casa del Futuro^{es}

Sensor inteligente de temperatura y humedad

Manual de usuario

M414-3Ever1.0

Introducción

- Este producto es un detector inteligente de temperatura y humedad, adopta la tecnología inalámbrica ZigBee de bajo consumo de energía, utiliza una unidad de microcontrolador para el procesamiento inteligente de señales de temperatura y humedad, con funciones de protección contra el polvo, insectos, etc., asegurando la estabilidad del producto.
- Con un sensor de temperatura y humedad de alta precisión incorporado, puede percibir e informar la temperatura y la humedad a la aplicación en tiempo real.
- El producto es adecuado para el monitoreo ambiental en edificios residenciales, fábricas, salas de computadoras, centros comerciales, hoteles, edificios de oficinas, escuelas, bancos, librerías, así como almacenes y muchos otros lugares.

Especificaciones

- Voltaje de funcionamiento: DC3V
(1 pila de botón tipo CR2450)
- Corriente en espera: $\leq 10\mu\text{A}$
- Red: ZigBee y red ad hoc
- Distancia de la red inalámbrica: ≤ 100 m
(espacio abierto)
- Temperatura de funcionamiento: $-15\text{ }^{\circ}\text{C} \sim +60\text{ }^{\circ}\text{C}$;
- Humedad ambiental: 95% RH máximo
- Tamaño del dispositivo: $60 * 60 * 20,8$ mm



* Lea atentamente el manual del usuario antes de la operación.
La imagen de arriba es solo para presentación.

Paso de instalación 1

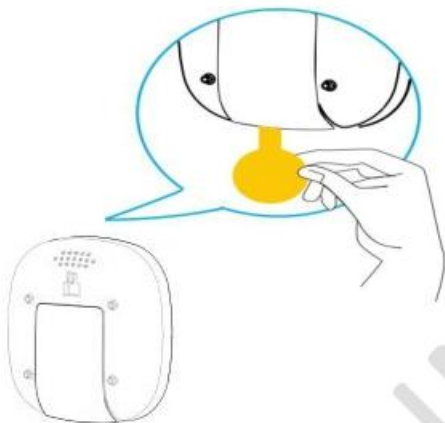
Busque la palabra clave "HomeMate" en la App Store o Google Play. Descarga e instala la aplicación



Abra la aplicación y agregue el sensor de acuerdo con la guía de instalación.

Paso de instalación 2

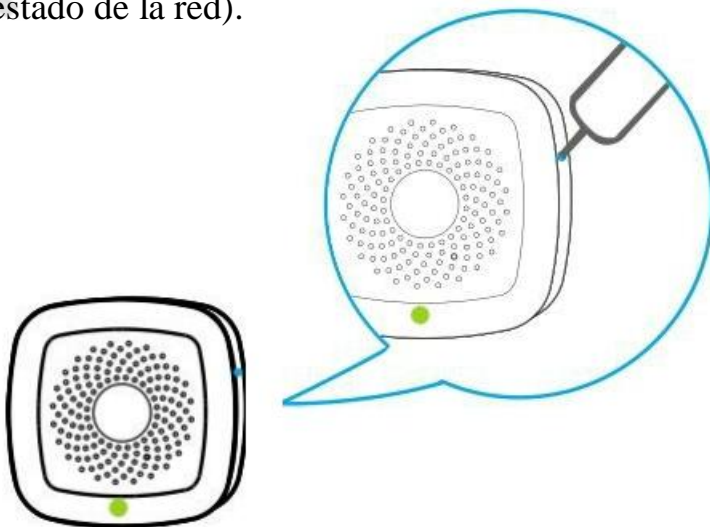
Retire la lámina aislante de la batería antes de poder encender el dispositivo.



Paso de instalación 3

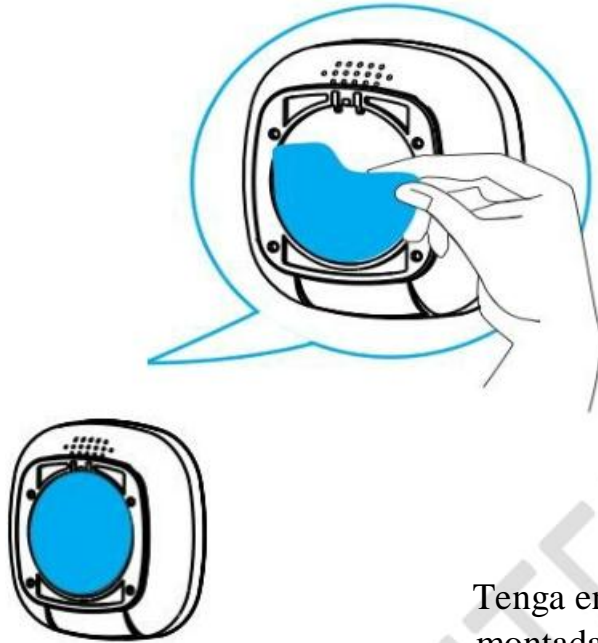
Dependiendo de la aplicación, presione y mantenga presionado el botón de red durante 2 segundos hasta que el LED verde comience a parpadear y los pasos de instalación aparecerán en su aplicación, después de lo cual la conexión de red se habrá completado con éxito.

(Botón azul en la imagen representa la posición de la clave de red del dispositivo, el LED verde representa el estado de la red).



Paso de instalación 4

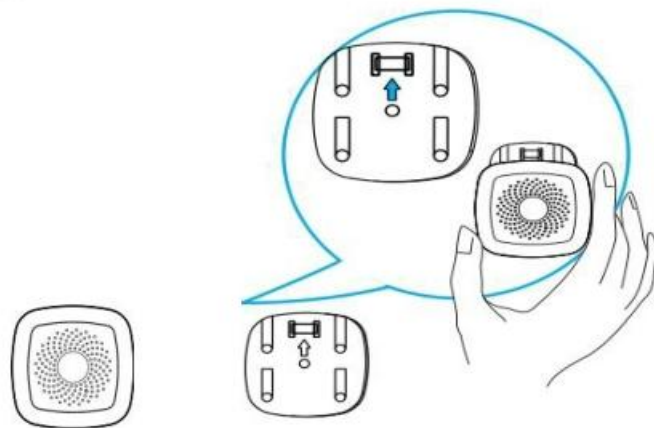
Afloje la cinta adhesiva de doble cara y luego aplique el dispositivo en el área deseada.



Paso de instalación 5

Tenga en cuenta que la base de montaje está montada hacia arriba como lo indica la flecha como en la imagen a continuación.

Finalmente, monte el sensor en la base de montaje.



Sensor

Base de montaje